



JAUGES-BAGUES HORLOGERIE DE 0.5 à 60mm  
RINGLEHREN FÜR DIE UHRENINDUSTRIE  
RING GAUGES FOR WATCHMAKING



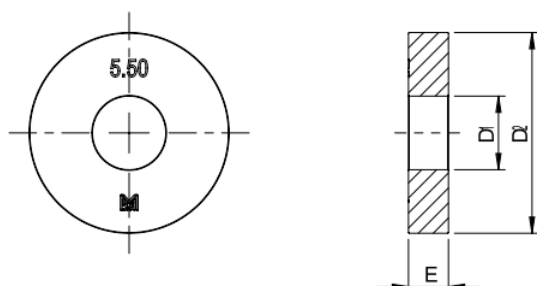
**Ref. 2111**

ACIER – STAHL – STEEL

**Ref. 2112**

METAL DUR – HARTMETALL – CARBIDE

**DONNÉES TECHNIQUES**



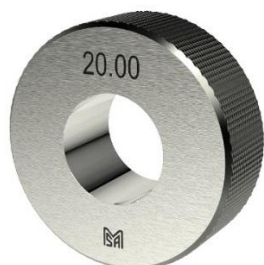
$\varnothing D_1$ mm	$D_2$ mm	E mm
0.500 – 1.200	10	1.2
1.201 – 4.000	10	2
4.001 – 6.000	15	3
6.001 – 10.000	20	4
10.001 – 13.000	25	5
13.001 – 16.000	30	5
16.001 – 22.000	40	6
22.001 – 32.000	50	6
32.001 – 45.000	60	8
45.001 – 60.000	85	8

**TOLÉRANCES DE FABRICATION POUR JAUGE BAGUE EN  $\mu\text{m}$  ( $1\mu = 0.001\text{mm}$ )**

Dimensions nominales	IT3	IT2	IT1	IT0
de 0.5 à 3	$\pm 1$	$\pm 0.6$	$\pm 0.4$	$\pm 0.25$
de 3 à 6	$\pm 1.25$	$\pm 0.75$	$\pm 0.5$	$\pm 0.3$
de 6 à 10	$\pm 1.25$	$\pm 0.75$	$\pm 0.5$	$\pm 0.3$
de 10 à 18	$\pm 1.5$	$\pm 1$	$\pm 0.6$	$\pm 0.4$
de 18 à 30	$\pm 2$	$\pm 1.25$	$\pm 0.75$	$\pm 0.5$
de 30 à 50	$\pm 2$	$\pm 1.25$	$\pm 0.75$	$\pm 0.5$
de 50 à 60	$\pm 2.5$	$\pm 1.5$	$\pm 1$	$\pm 0.6$
	Standard			



**JAUGES-BAGUES DE 0.5 à 100mm**  
**LEHRRINGE**  
**RING GAUGE**



Jauges-bagues de mécanique. Exécution selon normes  
DIN 2250 (passe ou Ne passe pas)  
Jauges-bagues de référence ou ETALON

Lehrringe für Feinmechanik und Maschinenbau  
Ausführung nach DIN 2250 und 2254 (Gut und  
Ausschusslehrringe)  
Einstell-Lehrringe oder für ETALON

Ring Gauge for General engineering Use  
In accordance with DIN 2250 and 2254 (Go or Not Go)  
Setting ring gauge or for ETALON

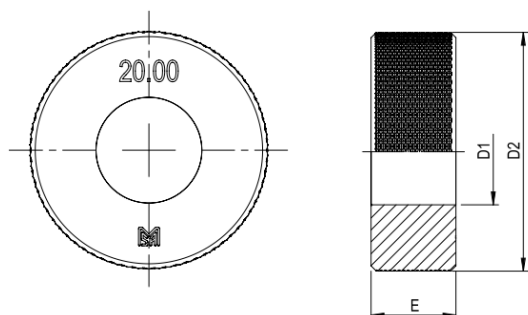
**Ref. 2131**

ACIER – STAHL-STEEL

**Ref. 2132**

METAL DUR – HARTMETALL - CARBIDE

**DONNÉES TECHNIQUES**



Ø D <sub>1</sub> mm	D <sub>2</sub> mm	2250-C E (mm)	2250-B E (mm)
0.500 – 2.500	22	4	6
2.501 – 5.000	22	5	10
5.001 – 10.000	32	8	12
10.001 – 15.000	38	10	14
15.001 – 20.000	45	12	16
20.001 – 25.000	53	14	18
25.001 – 32.000	63	16	20
32.001 – 40.000	71	18	24
40.001 – 50.000	85	20	32
50.001 – 60.000	100	20	32
60.001 – 70.000	112	24	32
70.001 – 80.000	125	24	32
80.001 – 90.000	140	24	32
90.001 – 100.000	160	24	32

**TOLÉRANCES DE FABRICATION POUR JAUGE BAGUE EN µm (1µ = 0.001mm)**

Dimensions nominales	IT3	IT2	IT1	IT0
de 0.5 à 3	±1	±0.6	±0.4	±0.25
de 3 à 6	±1.25	±0.75	±0.5	±0.3
de 6 à 10	±1.25	±0.75	±0.5	±0.3
de 10 à 18	±1.5	±1	±0.6	±0.4
de 18 à 30	±2	±1.25	±0.75	±0.5
de 30 à 50	±2	±1.25	±0.75	±0.5
de 50 à 80	±2.5	±1.5	±1	±0.6
de 80 à 120	±3	±2	±1.25	±0.75
	Standard			