



**JAUGES TAMPONS SIMPLES
NORMAL LEHRDORNE
SINGLE END PLUG GAUGES**



Tampon en acier chassé dans un manche anticorrosif 6 pans éloxé noir.

Messzapfen aus Stahl, eingedrückt in einen Griff aus Leichtmetall (Anticorrosif), sechskant, schwarz gebrannt.

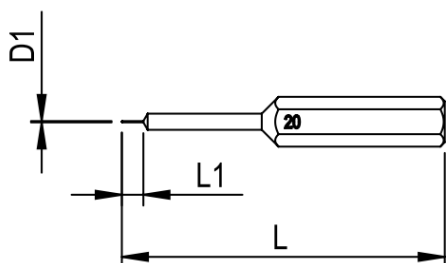
Plug gauges pressed on a hexagonal handle of anticorrosif with black anodised finish.

Ref. 1161

ACIER - STAHL - STEEL

DONNÉES TECHNIQUES

$\varnothing d_1$ mm	L_1 mm	L mm	SW
0.100 - 0.149	2	29	4
0.151 - 0.300	3	30	4



TOLÉRANCES DE FABRICATION POUR JAUGES TAMPONS SIMPLES EN μm ($1\mu = 0.001\text{mm}$)

Dimensions nominales	IT3	IT2	IT1	IT0	IT01
0 - 3	± 1 Standard	-	-	-	-



**JAUGES TAMPONS SIMPLES
NORMAL LEHRDORNE
SINGLE END PLUG GAUGES**

Tampon **réversible et interchangeable** fixé au manche à l'aide d'une douille conique en aluminium éloxé. Manche en acier moleté et noirci.



Reversibler und auswechselbarer, zylindrischer Messzapfen, der im Griff mittels einer konischen Spannhülse gehalten wird. Griff aus gerändeltem Stahlrohr.

Reversible and interchangeable plug gauge fixed to the handle with a conical socket made of aluminum anodized. Steel knurled handle and blackened.

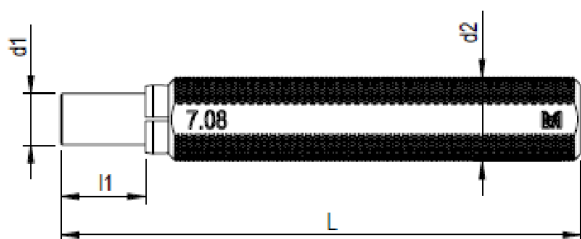
Ref. 1111

ACIER - STAHL - STEEL

Ref. 1112

METAL DUR - HARTMETALL - CARBIDE

DONNÉES TECHNIQUES



$\varnothing d_1$ mm	L_1 mm	L mm	$\varnothing d_2$ mm
0.300 - 0.500	3	40	4.5
0.501 - 1.000	4	41	4.5
1.001 - 1.500	6	43	4.5
1.501 - 2.100	8	45	4.5
2.101 - 3.570	8	45	6
3.571 - 4.800	10	47	7
4.801 - 6.000	10	47	8
6.001 - 8.000	18	76	11
8.001 - 10.000	18	76	14

Longueur spéciale sur demande.
Speziallänge auf Anfrage.
Special length on request.

TAMPON DE REMPLACEMENT / ERSATZ-MESSZAPFEN

Ref.1311 ACIER - STAHL - STEEL

Ref.1312 METAL DUR - HARTMETALL - CARBIDE

TOLÉRANCES DE FABRICATION POUR JAUGES TAMPONS SIMPLES EN μm ($1\mu = 0.001\text{mm}$)

Dimensions nominales	IT3	IT2	IT1	IT0	IT01
0 - 3	± 1	± 0.6	± 0.4	± 0.25	± 0.15
3 - 10	± 1 Standard	± 0.75	± 0.5	± 0.3	± 0.2



**JAUGES TAMPONS SIMPLES
NORMAL LEHRDORNE
SINGLE END PLUG GAUGES**

Tampon fixé au manche par une queue conique (conicité 1 :20).
Manche: tube acier moleté.



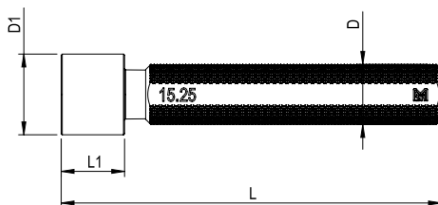
Messzapfen, der mittels konischem Schaft im Griff gehalten wird (Konus 1 :20).
Griff aus gerändeltem Stahlrohr.

Plug gauge fixed to the handle by a tapered end (taper 1 : 20).
Handle of knurled steel tube.

Ref. 1121

ACIER - STAHL - STEEL

DONNÉES TECHNIQUES



$\varnothing d_1$ mm	L_1 mm	L mm	D
6.00 – 10.00	9	47	8
10.00 – 15.00	10	59	10
15.00 – 20.00	12	72	12

Longueur spéciale sur demande.
Speziallänge auf Anfrage.
Special length on request.

TAMPON DE REMPLACEMENT / MESSZAPFEN

Ref.1321 ACIER - STAHL - STEEL

TOLÉRANCES DE FABRICATION POUR JAUGES TAMPONS SIMPLES EN $\pm \mu\text{m}$ ($1\mu = 0.001\text{mm}$)

Dimensions nominales	IT3	IT2	IT1	IT0	IT01
0 - 3	1	0.6	0.4	0.25	0.15
3 - 10	1	0.75	0.5	0.3	0.2
10 - 18	1.5	1	0.75	0.5	0.25
18 - 20	2	1.25	0.75	0.5	0.3
	Standard				



**JAUGES TAMPONS SIMPLES
NORMAL LEHRDORNE
SINGLE END PLUG GAUGES**

Exécution selon normes DIN : 22 46 (P) et 2247 (NP).
Tampon fixé au manche par une queue conique (conicité 1 : 50). Manche: tube acier moleté.



Ausführung nach DIN 2246 (P) und 2247 (NP).
Der Messzapfen ist im Griff mittels konischem Schaft (Konus 1 : 50) gehalten. Griff: gerändeltes Stahlrohr.

Plug gauge fixed to the handle by a tapered end 1 : 50 in accordance with DIN 2246 (Go) and 2247 (No Go).
Handle of knurled steel tube.

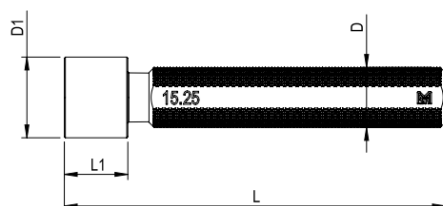
Ref. 1131

ACIER - STAHL - STEEL

Ref. 1132

METAL DUR - HARTMETALL - CARBIDE

DONNÉES TECHNIQUES



$\varnothing d_1$ mm	L_1 mm	L mm	D mm
10.00 – 14.00	10	82	10
14.01 – 18.00	12	92	14
18.01 – 24.00	12	104	18
24.01 – 30.00	16	108	20

TAMPON DE REMPLACEMENT / MESSZAPFEN

Ref.1331 ACIER - STAHL - STEEL

Ref.1332 METAL DUR - HARTMETALL - CARBIDE

TOLÉRANCES DE FABRICATION POUR JAUGES TAMPONS SIMPLES EN $\pm \mu\text{m}$ ($1\mu = 0.001\text{mm}$)

Dimensions nominales	IT3	IT2	IT1	IT0	IT01
10 - 18	1.5	1	0.6	0.4	0.25
18 - 30	2	1.25	0.75	0.5	0.3
	Standard				



**JAUGES TAMPONS SIMPLES
NORMAL LEHRDORNE
SINGLE END PLUG GAUGES**



Tampons réversibles et interchangeables, fixés au manche par vis et clavette. Manche tube acier moleté.

Umwend- und auswechselbare Messzapfen, im Griff mit Schraube und Keil befestigt. Griff : aus gerändeltem Stahlrohr.

Reversible and interchangeable plug gauges fixed to the handle by screw and key. Handle of knurled steel tube.

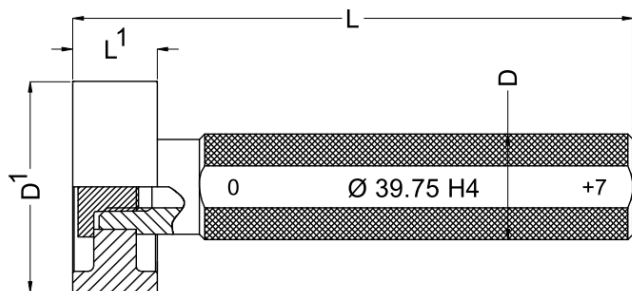
Ref. 1141

ACIER - STAHL - STEEL

Ref. 1142

METAL DUR - HARTMETALL - CARBIDE

DONNÉES TECHNIQUES



$\varnothing d_1$ mm	L_1 mm	L mm	D mm
30.01 – 40.00	16	105	20
40.01 – 50.00	18	117	25
50.01 – 70.00	22	131	30

TAMPON DE REMPLACEMENT / MESSZAPFEN

Ref.1331 ACIER - STAHL - STEEL

Ref.1332 METAL DUR - HARTMETALL - CARBIDE

TOLÉRANCES DE FABRICATION POUR JAUGES TAMPONS SIMPLES EN μm ($1\mu = 0.001\text{mm}$)

Dimensions nominales	IT3	IT2	IT1	IT0	IT01
30 - 50	± 2	± 1.25	± 0.75	± 0.5	± 0.3
50 - 80	± 2.5 Standard	± 1.5	± 1	± 0.6	± 0.4